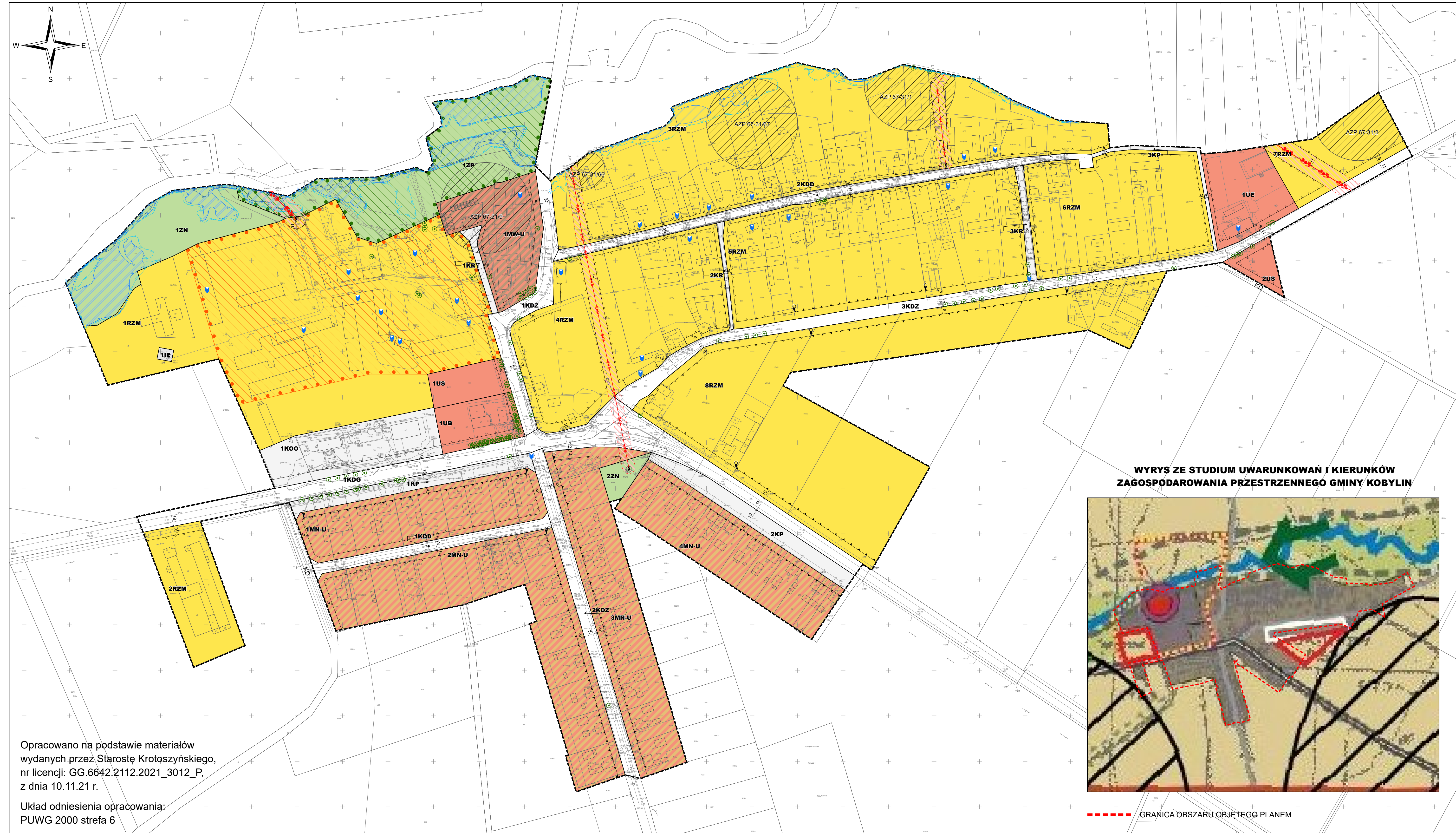


# MIEJSCOWY PLAN ZAGOSPODAROWANIA PRZESTRZENNEGO DLA CZĘŚCI OBRĘBU GEODEZYJNEGO KUKLINÓW

**RYSunEK NR 1 - WIĘS KUKLINÓW**

Załącznik nr 1a  
do Uchwały nr ...  
Rady Miejskiej w Kobylinie  
z dnia ... r.



## LEGENDA

### USTALENIA PLANU

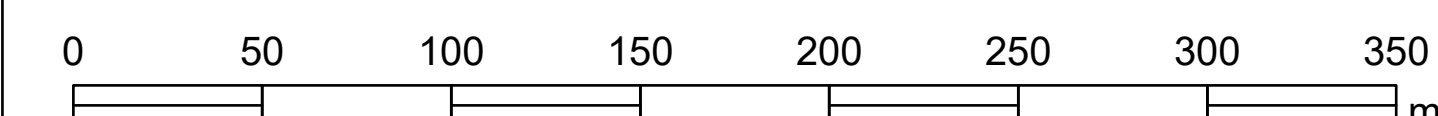
- GRANICA OBSZARU OBJĘTEGO MIEJSCOWYM PLANEM ZAGOSPODAROWANIA PRZESTRZENNEGO
- LINIA ROZGRANICZAJĄCA TERENY O RÓŻNYM PRZEZNACZENIU LUB RÓŻNYCH ZASADACH ZAGOSPODAROWANIA
- ▲▲▲ OBOWIĄZUJĄCA LINIA ZABUDOWY
- ▲▲▲ NIEPRZEKRACZALNA LINIA ZABUDOWY
- 📍 PUNKT ZMIANY CHARAKTERU LINII ZABUDOWY
- ←----- MIEJSCE WSKAZANIA WYMIAROWANIA [m]
- 🌳 DRZEWO DO ZACHOWANIA
- 🌳 PARK DWORSKI UJĘTY W EWIDENCJI ZABYTKÓW
- 🏠 ZESPÓŁ FOLWARCZNY UJĘTY W EWIDENCJI ZABYTKÓW
- 🏠 OBIEKT UJĘTY W EWIDENCJI ZABYTKÓW
- 🏠 STANOWISKO ARCHEOLOGICZNE UJĘTY W EWIDENCJI ZABYTKÓW
- 🌊 OBSZAR SZCZEGÓLNEGO ZAGROŻENIA POWODZIĄ
- Q10 OBSZAR, NA KTÓRYM PRAWDOPODOBIEŃSTWO WYSTĘPIENIA POWODZI JEST WYSOKIE I WYNOŚI RAZ NA 10 LAT (Q10%)
- Q1 OBSZAR, NA KTÓRYM PRAWDOPODOBIEŃSTWO WYSTĘPIENIA POWODZI JEST ŚREDNIE I WYNOŚI RAZ NA 100 LAT (Q1%)
- Q0,2 OBSZAR, NA KTÓRYM PRAWDOPODOBIEŃSTWO WYSTĘPIENIA POWODZI JEST NISKIE I WYNOŚI RAZ NA 500 LAT (Q0,2%)
- ⚡ STACJA TRANSFORMATOROWA
- ⚡ LINIA ELEKTROENERGETYCZNA WYSOKIEGO NAPIĘCIA WRAZ Z PASEM TECHNOLOGICZNYM
- ⚡ LINIA ELEKTROENERGETYCZNA ŚREDNIEGO NAPIĘCIA WRAZ Z PASEM TECHNOLOGICZNYM
- MN-U TEREN ZABUDOWY MIESZKANIOWEJ JEDNORODZINNEJ LUB USŁUG
- MW-U TEREN ZABUDOWY MIESZKANIOWEJ WIELORODZINNEJ LUB USŁUG
- RZM TEREN ZABUDOWY ZAGRODOWEJ
- UE TEREN USŁUG EDUKACJI
- US TEREN USŁUG SPORTU I REKREACJI
- UB TEREN USŁUG BEZPIECZEŃSTWA I PORZĄDKU PUBLICZNEGO
- KDG TEREN DROGI GŁÓWNEJ
- KDZ TEREN DROGI ZBIORCZEJ
- KDD TEREN DROGI DOJAZDOWEJ
- KR TEREN KOMUNIKACJI DROGOWEJ WEWNĘTRZNEJ
- KP TEREN KOMUNIKACJI PIESZO-ROWEROWEJ
- KOO TEREN OBSŁUGI PODRÓŻNYCH
- IE TEREN ELEKTROENERGETYKI
- ZN TEREN ZIELENI NATURALNEJ
- ZP TEREN ZIELENI URZĄDZONEJ
- OZNACZENIA INFORMACYJNE
- PODKŁAD MAPY ZASADNICZEJ
- KD DROGA ZNAJDUJĄCA SIĘ POZA OBSZAREM PLANU

### WYRYS ZE STUDIUM UWARUNKOWAŃ I KIERUNKÓW ZAGOSPODAROWANIA PRZESTRZENNEGO GMINY KOBYLIN



----- GRANICA OBSZARU OBJĘTEGO PLANEM

**RYSunEK W SKALI 1: 2 000**



Opracowano na podstawie materiałów  
wydanych przez Starostę Krotoszyńskiego,  
nr licencji: GG.6642.2112.2021\_3012\_P,  
z dnia 10.11.21 r.

Układ odniesienia opracowania:  
PUWG 2000 strefa 6